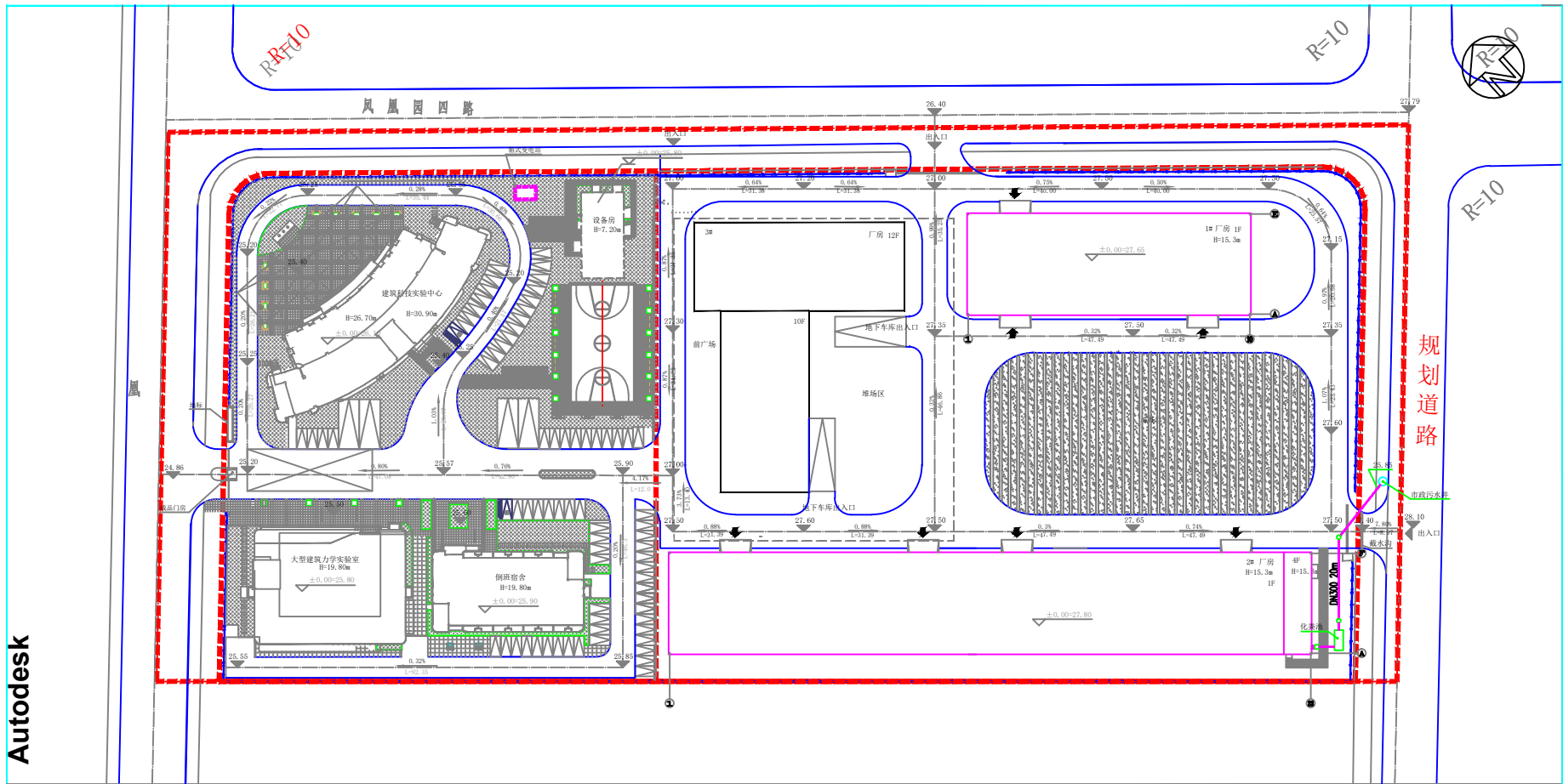


附图1 项目地理位置图 (1:200000)







附图4 室外污水管网总平面图 1:500

图例

- 化粪池
- 排水检查井

污水管

说明:

一、概述:

1. 本化粪池设计依据为二期工程室外给排水设计, 包括雨污水。
2. 生活污水经化粪池处理后接入市政污水管。
3. 雨水由雨水管接入市政雨水管, 接入市政雨水管。

二、材料选择:

1. 室外污水管采用UPVC双壁波纹管, 环刚度8KN/平方米, 管壁厚度按标准规定, 厚度为50mm, 采用中砂垫层, 管底垫层: 车行道7.0m, 人行道0.6m, 且不设坡度时, 上覆土层厚度按标准。
2. 污水管连接为承插式, 采用柔性接口DN300, 坡度为0.004。
3. 井筒采用: 井筒采用700井筒, 井筒采用2米之间的井筒, 井筒采用2米, 井筒采用000。
4. 车行道下垫层, 井筒采用, 井筒采用。
5. 雨水口采用UPVC双壁波纹管, 井筒采用200, 坡度0.01。

三、材料选择:

- 化粪池: 采用钢筋混凝土化粪池, 型号为: 可升车池, 在地下水位高时, 井筒采用03S702, 井筒采用02S505。

四、施工进度:

1. 施工进度由建设单位提供, 若有设计不符, 应及时与设计单位沟通。
2. 其它未尽事宜参照相关标准。

选用设备目录

| 序号 | 设备名称 | 规格         | 数量     | 备注  |
|----|------|------------|--------|-----|
| 1  | 雨水管  | 13S201     | P7     | 雨水管 |
| 2  | 污水管  | 05S502     | 1      | 污水管 |
| 3  | 井筒   | 02S403     | 1      | 井筒  |
| 4  | 井筒   | 02S404     | P16    | 井筒  |
| 5  | 井筒   | SS01-1-2   | 1      | 井筒  |
| 6  | 井筒   | 04S520     | 1      | 井筒  |
| 7  | 井筒   | 99-03-S203 | 1      | 井筒  |
| 8  | 井筒   | 04S519     | 1      | 井筒  |
| 9  | 井筒   | 05S108     | P12,14 | 井筒  |
| 10 | 井筒   | 96S829     | 1      | 井筒  |
| 11 | 井筒   | 96S821     | 1      | 井筒  |
| 12 | 井筒   | 03S702     | 1      | 井筒  |

中建三局第二建设工程有限责任公司

CHINA CONSTRUCTION THIRD ENGINEERING CO., LTD.

中国建筑 (建设工程、人防工程) 甲级

A16300577

中国 武汉市 鲁磨路399号

Wuhan Iron Road, Room 399, China, 430071

注册日期: 2004-09-15

注册地点: 中国 湖北 武汉

Autodesk

设计单位: 中建三局第二建设工程有限责任公司

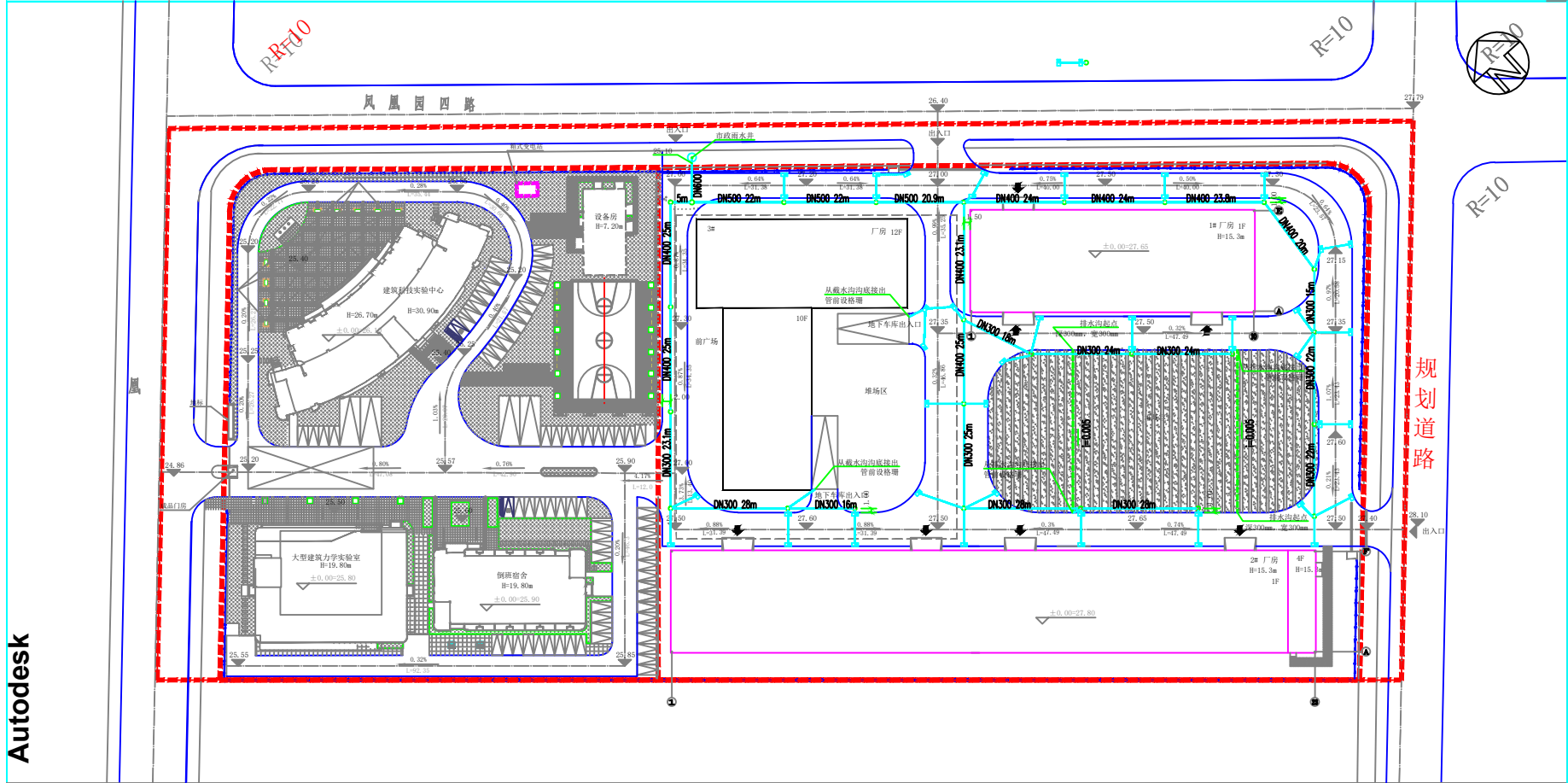
项目负责人: 陈伟

专业名称: 给排水

审核名称: 给排水

图号: 02-002

Autodesk



附图5 室外雨水管网总平面图 1:500



- 说明:**
- 一、做法:**
1. 本次雨污设计范围为二期工程室外雨污排水设计, 包括雨污井房。
  2. 生活污水经化粪池处理后接入市政污水管网。
  3. 雨水由雨水管接入市政雨水管接入市政雨水管网。
- 二、管材及施工:**
1. 室外雨水管采用UPVC双壁波纹管, 环刚度8KN/平方米, 管道基础采用砂垫层基础, 垫层厚度不小于70.2mm, 管道土质层: 车行道70.7mm, 人行道70.6mm, 非不开挖区管沟管沟, 上覆混凝土垫层或存管垫层。
  2. 雨水管连接为承插式, 胶圈密封管径DN300, 胶圈为0.004。
  3. 井筒采用: 井筒管径为700井筒采用井径2米之雨污井筒DN300, 井筒长度2米, 井筒采用000。
  4. 车行道下垫层外, 附1井井基, 井基采用混凝土垫层, 井基。
  5. 雨水口连接管采用UPVC双壁波纹管, 管径200, 坡度0.01。
- 三、材料选择:**
- 化粪池: 采用钢筋混凝土化粪池, 型号为可移动式, 若无地下室设置埋地化粪池, 化粪池采用03S702, 化粪池采用02S505。
- 四、注意事项:**
1. 施工过程中应由建设单位或监理单位验收, 若有设计不符, 应及时与设计单位沟通后方可施工。
  2. 其它未尽事宜参照相关标准。

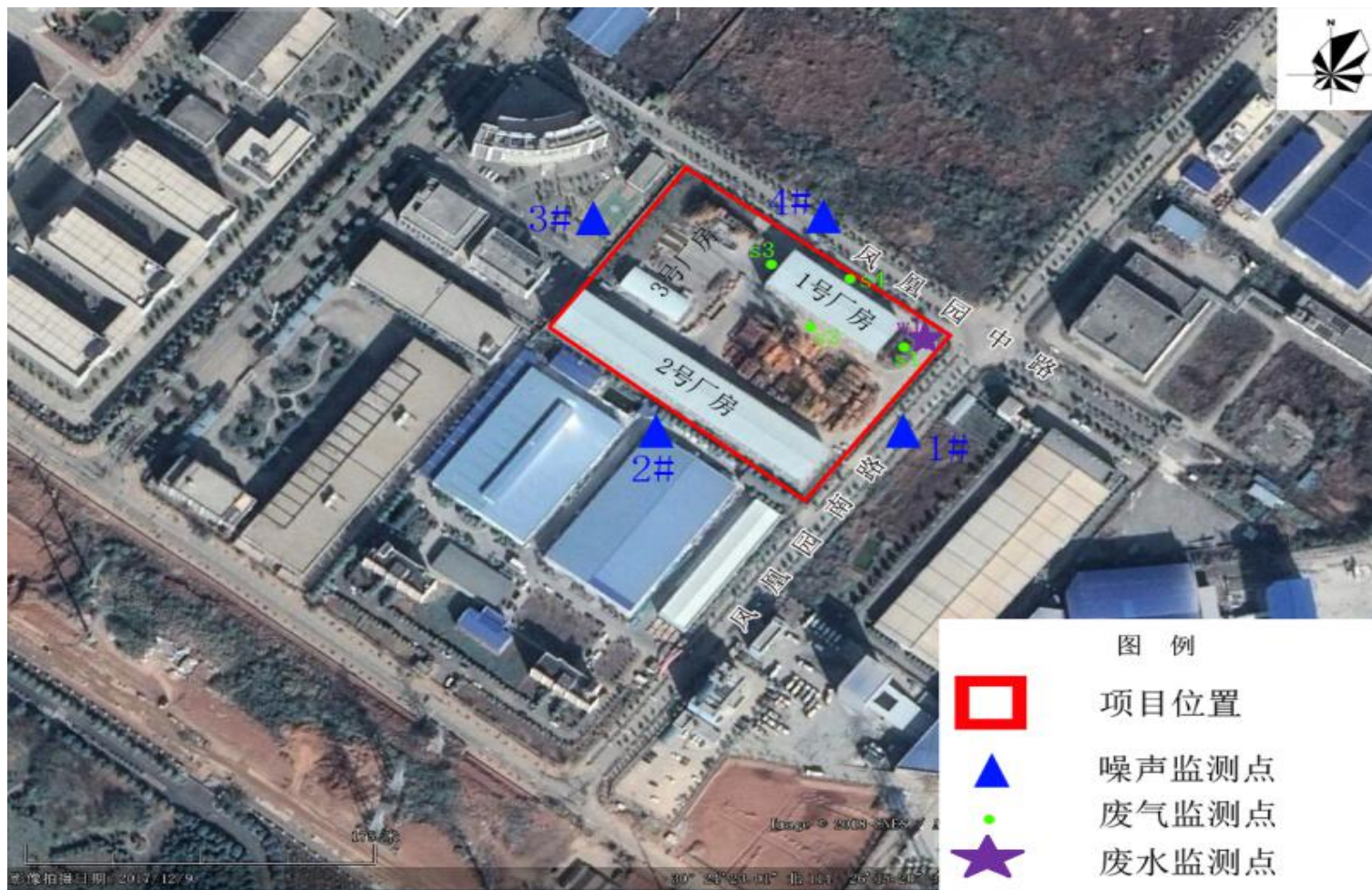
选用设备目录

| 序号 | 设备名称  | 规格         | 数量     | 备注    |
|----|-------|------------|--------|-------|
| 1  | 雨水检查井 | 13S201     | P7     | 雨水检查井 |
| 2  | 雨水管   | 05S502     | DN300  | 雨水管   |
| 3  | 雨水管   | 02S403     | DN300  | 雨水管   |
| 4  | 雨水管   | 02S404     | P16    | 雨水管   |
| 5  | 雨水管   | SS01-1-2   | DN300  | 雨水管   |
| 6  | 雨水管   | 04S520     | DN300  | 雨水管   |
| 7  | 雨水管   | 99-03-S203 | DN300  | 雨水管   |
| 8  | 雨水管   | 04S519     | DN300  | 雨水管   |
| 9  | 雨水管   | 05S108     | P12,14 | 雨水管   |
| 10 | 雨水管   | 96S829     | DN300  | 雨水管   |
| 11 | 雨水管   | 96S821     | DN300  | 雨水管   |
| 12 | 雨水管   | 03S702     | DN300  | 雨水管   |

中建三局第二建设工程有限责任公司  
 SINO CONSTRUCTION ENGINEERING CO., LTD  
 CHINA CONSTRUCTION THIRD ENGINEERING GROUP  
 建筑行业 (建筑工程) 甲级  
 A1630577  
 中国 武汉市 鲁磨路399号  
 WUHAN SINO REAL ESTATE & CONSTRUCTION  
 注册日期: 2004-09-27  
 经营范围: 工程总承包

Autodesk

项目总负责人: 王明  
 项目负责人: 陈明  
 设计: 张三  
 审核: 李四  
 日期: 2016.09  
 图号: SZ-0003



附图6 监测点位图